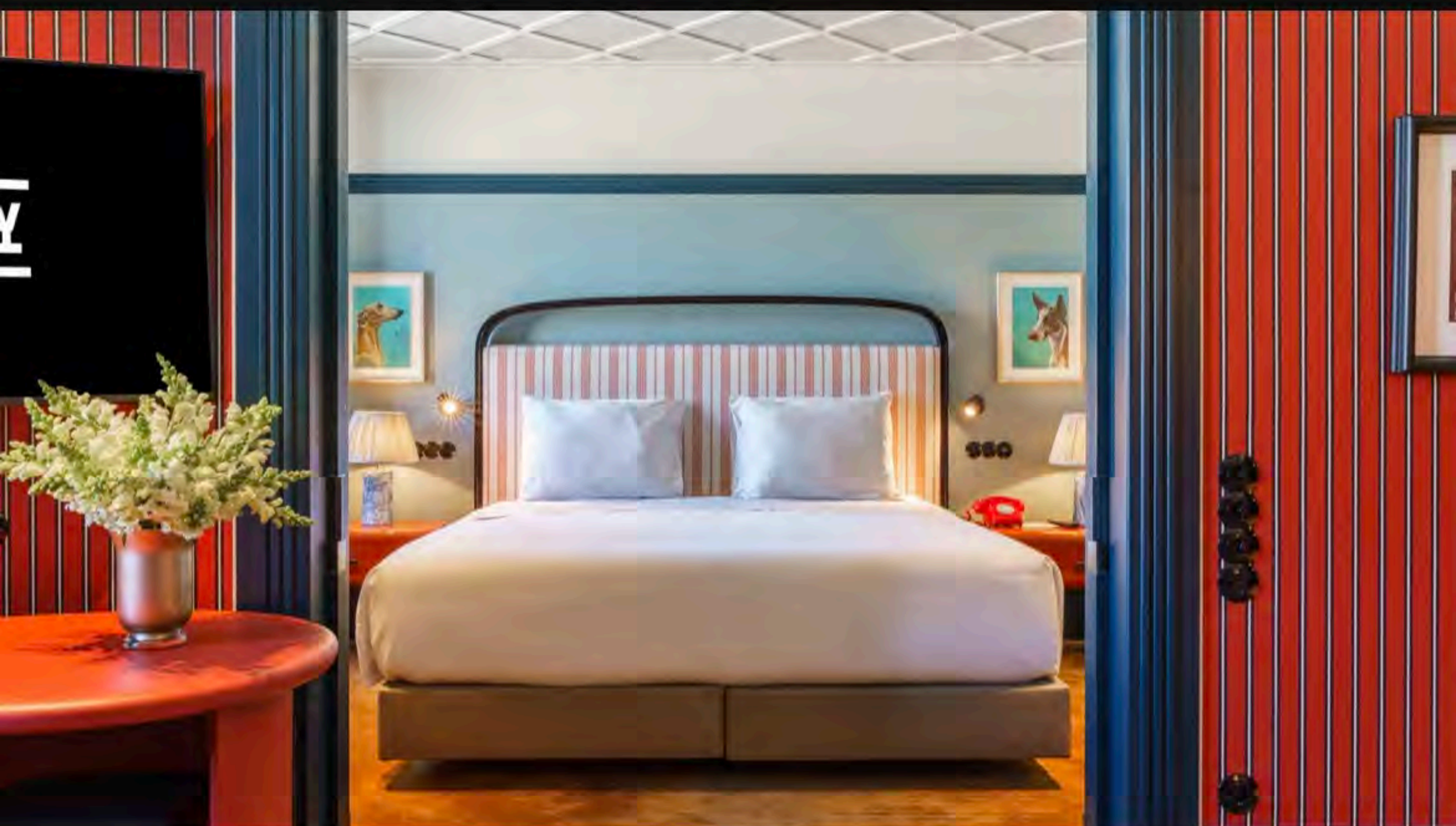




Lifestyle

Seguir



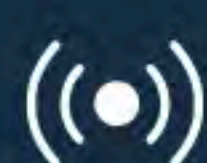
ESCAPADINHAS

10 novos hotéis para uma escapadinha de inverno

Mosteiros ou antigos armazéns, no centro da cidade ou no meio da floresta, janelas viradas para o rio ou para o mar. De norte a sul do país há novas coordenadas para uma escapadinha de inverno.

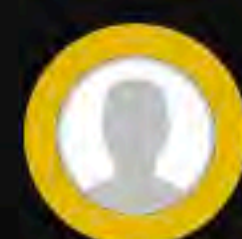
RESTAURANTES

Guia de Londres para o

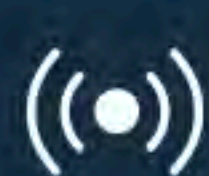
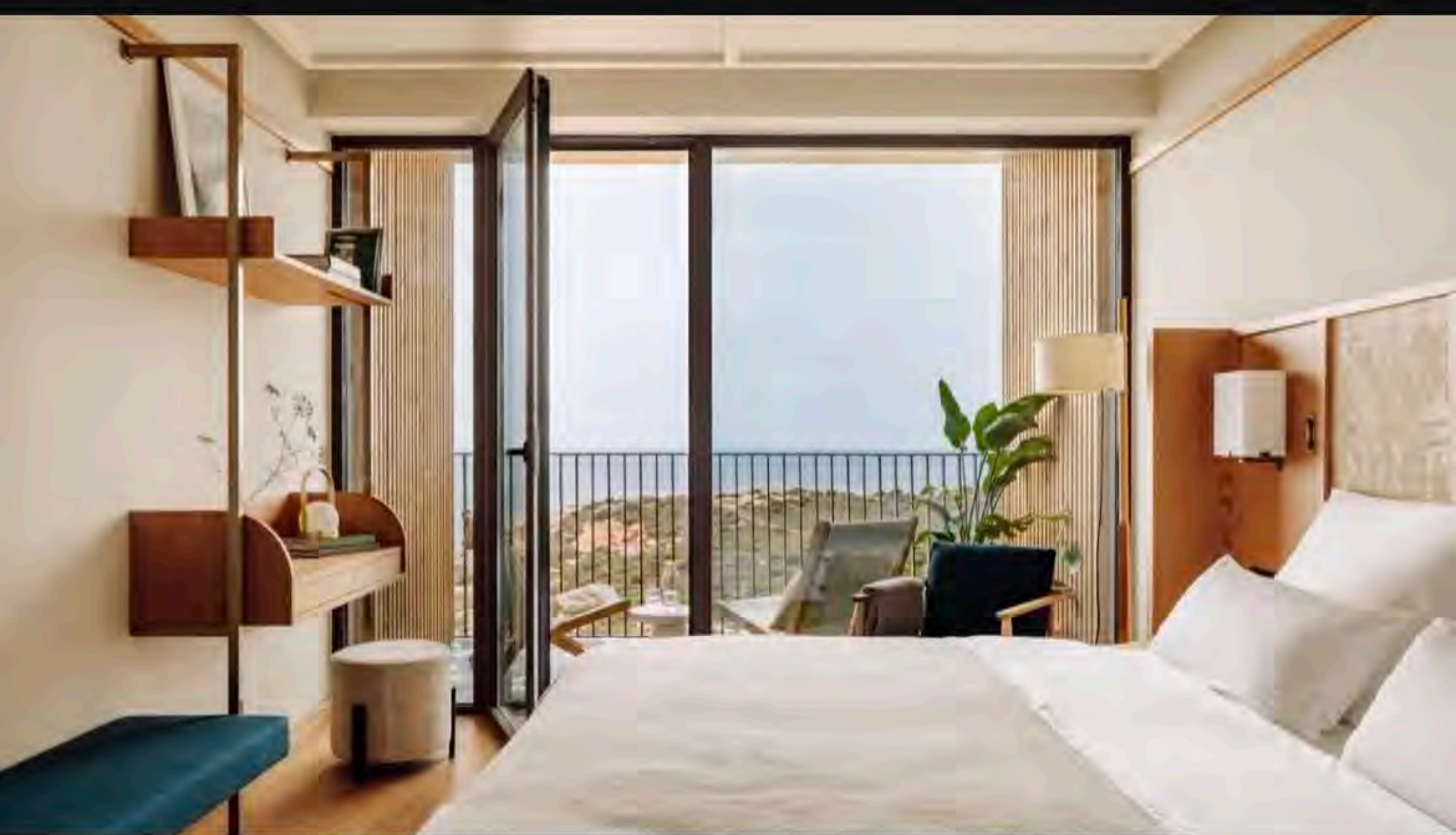


RÁDIO OBSERVADO

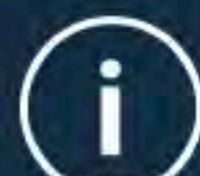




embala os hóspedes ao som do movimento do mar. Embora a Ericeira seja um destino ideal para aproveitar os dias quentes de verão, este novo hotel cheio de luz natural oferece o conforto que procuramos no inverno e muitas oportunidades para relaxar, incluindo um deck de meditação com vista para o mar. No restaurante de serviço, o ONDA, são servidos pratos sustentáveis, sazonais e ideais para partilhar, com peixe fresco vindo diretamente do porto de Peniche. Para acompanhar a refeição, uma extensa lista de vinhos e cocktails.



OBSERVADOR EM DI



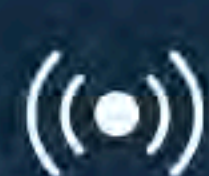


2

AETHOS Ericeira

Rua da Estalagem, Encarnação (Ericeira). Tel.: [261 244 510](tel:261244510). Quartos duplos a partir de 129,60€

Do alto de um penhasco, o AETHOS Ericeira tem vista sobre o Atlântico e embala os hóspedes ao som do movimento do mar. Embora a Ericeira seja um destino ideal para aproveitar os dias quentes de verão, este novo hotel cheio de luz natural oferece o conforto que procuramos no inverno e muitas oportunidades para relaxar, incluindo um deck de meditação com vista para o mar. No restaurante de serviço, o ONDA, são servidos pratos sustentáveis, sazonais e ideais para partilhar, com peixe fresco vindo diretamente do porto de Peniche. Para acompanhar a refeição, uma extensa lista de vinhos e cocktails.



R

